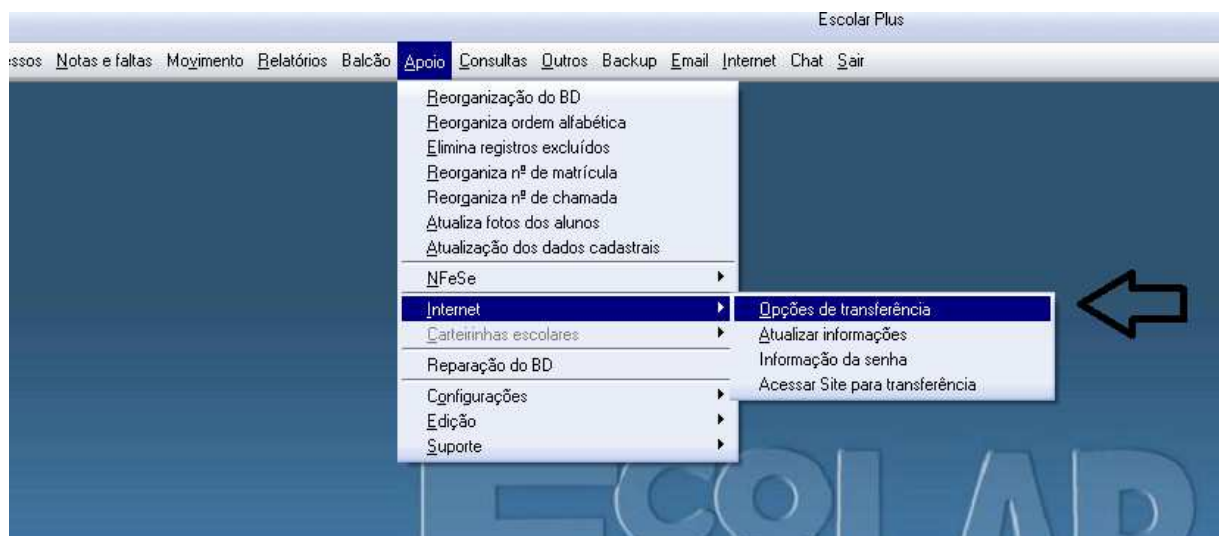


ENVIAR DADOS PARA O SITE – ESCOLAR ONLINE

Para enviar o arquivo transporte ou frequência para o Escolar Online devemos seguir os seguintes passos:

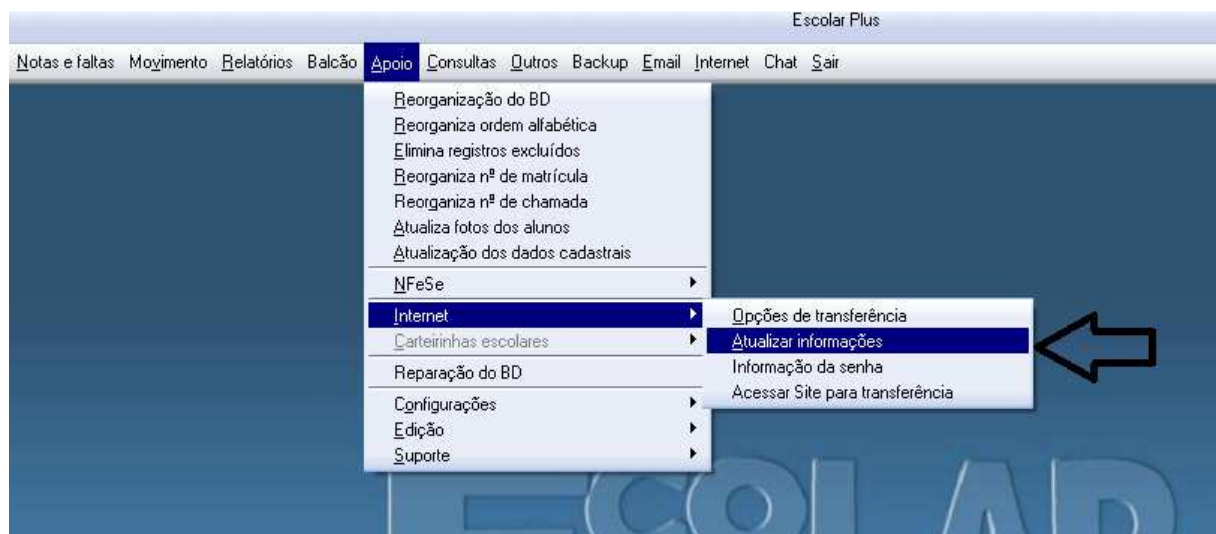
1. Pelo servidor, selecione em apoio – internet – opções de transferência o que deseja enviar para o site:



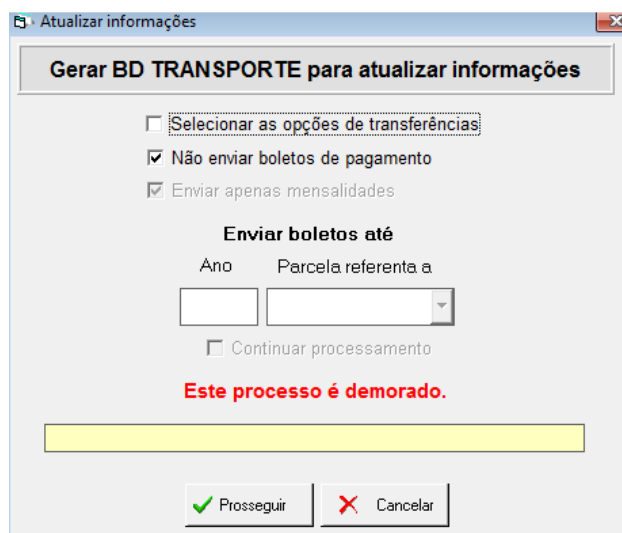
The screenshot shows the 'Opções de transferência' dialog box. The title bar reads 'Opções de transferência'. The main content is a table with the following columns: 'Código', 'Nome do curso', 'Notas 1º Bim', 'Notas 2º Bim', 'Notas 3º Bim', 'Notas 4º Bim', 'Ocorrências', and 'Financeiro'. The table contains 18 rows of data, each representing a different course or phase. The 'Notas' columns all contain the value 'Sim', and the 'Ocorrências' and 'Financeiro' columns contain 'Sim' and 'Não' respectively.

Selecione as opções de transferência em cada curso							
Código	Nome do curso	Notas 1º Bim	Notas 2º Bim	Notas 3º Bim	Notas 4º Bim	Ocorrências	Financeiro
1	Jardim I	Sim	Sim	Sim	Sim	Sim	Não
2	Jardim II	Sim	Sim	Sim	Sim	Sim	Não
3	Jardim III	Sim	Sim	Sim	Sim	Sim	Não
4	1º Ano (CA)	Sim	Sim	Sim	Sim	Sim	Não
5	2º Ano (1ª série)	Sim	Sim	Sim	Sim	Sim	Não
6	3º Ano (2ª série)	Sim	Sim	Sim	Sim	Sim	Não
7	4º Ano (3ª série)	Sim	Sim	Sim	Sim	Sim	Não
8	5º Ano (4ª série)	Sim	Sim	Sim	Sim	Sim	Não
9	6º Ano (5ª série)	Sim	Sim	Sim	Sim	Sim	Não
10	7º Ano (6ª série)	Sim	Sim	Sim	Sim	Sim	Não
11	8º Ano (7ª série)	Sim	Sim	Sim	Sim	Sim	Não
12	9º Ano (8ª série)	Sim	Sim	Sim	Sim	Sim	Não
13	1ª Série do Ensino Médio	Sim	Sim	Sim	Sim	Sim	Não
14	2ª Série do Ensino Médio	Sim	Sim	Sim	Sim	Sim	Não
15	3ª Série do Ensino Médio	Sim	Sim	Sim	Sim	Sim	Não
17	5ª fase	Sim	Sim	Sim	Sim	Sim	Não
18	6ª fase	Sim	Sim	Sim	Sim	Sim	Não

2. Com o escolar aberto faça o seguinte caminho: Apoio – internet – atualizar informações

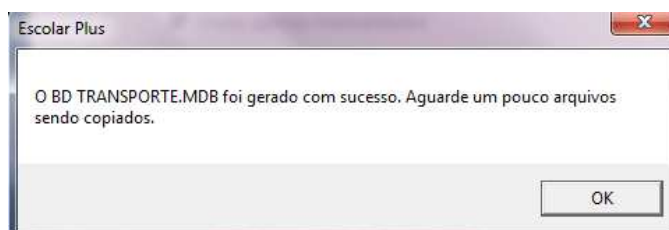


3. Selecione a opção prosseguir



Obs. Se ao executar essa operação ocorrer um erro, reabra o escolar e faça o procedimento: Apoio, suporte, elimina arquivos temporários.

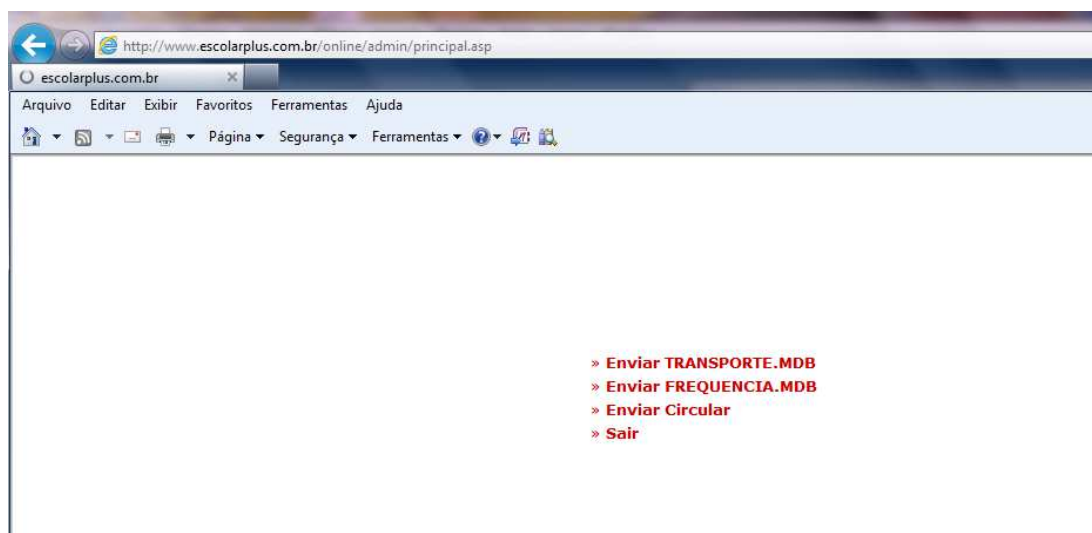
4. Após concluir clique em OK



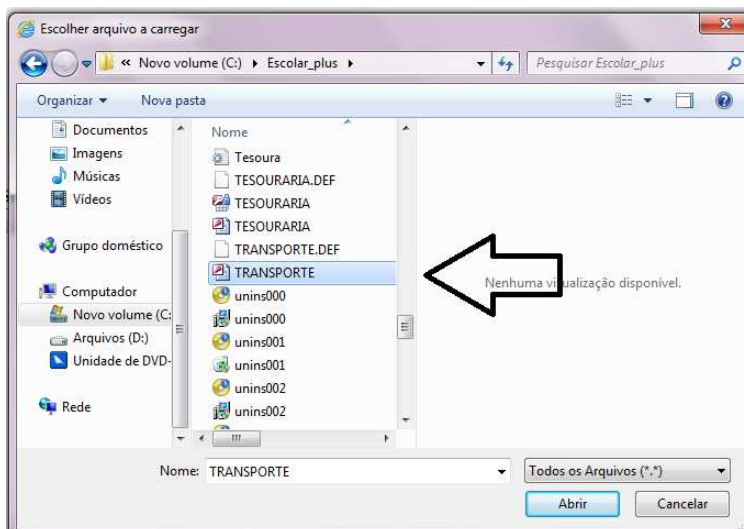
5. Vá em apoio – internet – acessar site para transferência.
6. Uma página da internet irá se abrir, você já pode fechar seu escolar (a partir desse procedimento seu escolar plus precisará estar fechado)
7. Acesse com sua identificação e senha. (caso não tenha, entre em contato com o suporte)



8. Selecione o que deseja enviar. (no exemplo vamos utilizar o arquivo transporte.mdb)



9. Como você está no servidor localize o arquivo pelo caminho: Meu computador – disco local C – Escolar_plus – TRANSPORTE.MDB



10. Abra e aguarde o arquivo carregar. Pronto, seu site foi atualizado com sucesso!

11. Para obter as senhas para os alunos vá em: Apoio – internet – informações da senha