

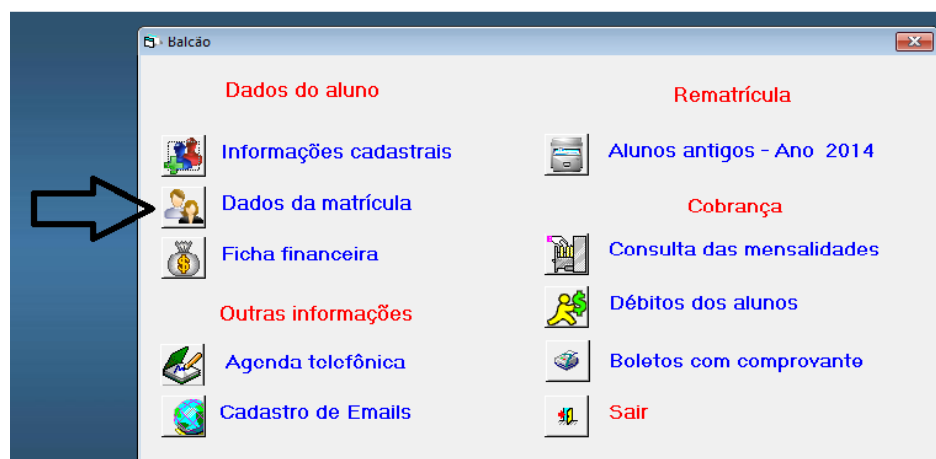
Matricular alunos já cadastrados


Para incluir um aluno cadastrado a sua respectiva turma devemos seguir os seguintes passos:

1. Clique em Balcão (no guia superior do seu escolar)

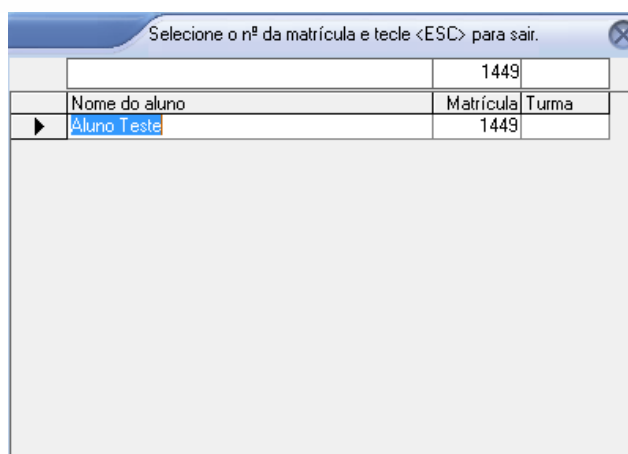


2. Em seguida selecione a opção: DADOS DA MATRICULA

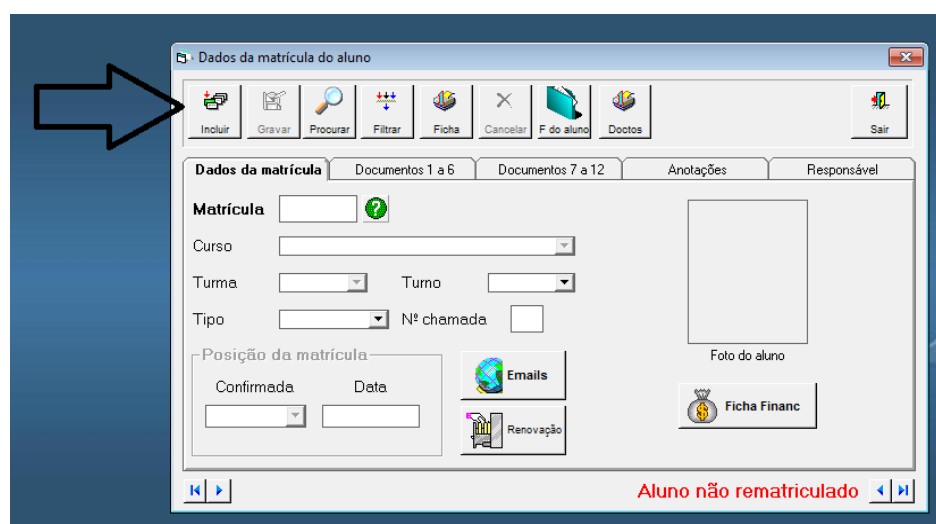


3. Com a janela dos dados de matrícula aberto selecione a opção  para localizar o aluno.

4. Após localizar o aluno selecione a opção: ESC do seu teclado (se localiza no canto superior esquerdo)



5. Ao executar o procedimento a cima a tela irá aparecer em branco. Selecione incluir



6. Automaticamente o número da matrícula do aluno irá aparecer. Preencha com as informações do curso e, logo após, à direita, preencha com as informações do plano de pagamento. Selecione a opção **GERAR FICHA** e o cadastro estará completo.

